

Documentation Denso

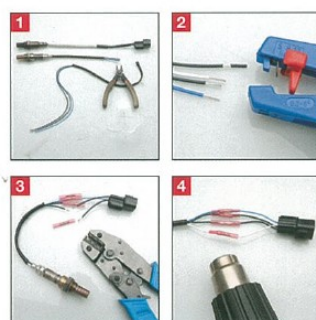
Documentation sonde référence DOX-0109

SENSOR PREPARATION

1. Cut the new sensor wires to length.
IMPORTANT: The new sensor with the old connector must be the same length as the old sensor and connector originally.

Cut the **old** sensor wire to length.

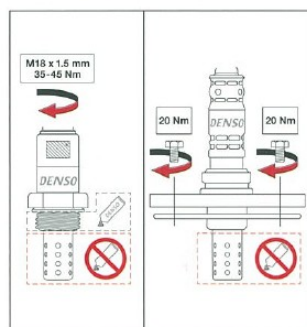
2. Strip the wire ends to a length of 7mm.
3. Crimp the butt-splices with a ratchet crimping tool with red die (size 22-16).
IMPORTANT: See the table on the back side for the right wire color combination.
4. Shrink the insulation of the butt-splices with the hot air until they are sealed.



SENSOR INSTALLATION

5. Apply the grease on the wire thread of the sensor. **IMPORTANT:** See Torque information.
6. Mount the sensor with the correct Torque into the exhaust pipe.
IMPORTANT: See Torque information.

TORQUE INFORMATION

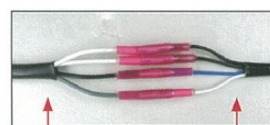


HOW TO MATCH CABLE COLOURS

1. Identify the colour combination of the old sensor connector.
2. Identify the type of DENSO After Market Universal Fit Sensor you need to install based on its cable colours. There are 2 options depending on the part number.
3. Match the cables together according to the table on the back side of this page.

EXAMPLE

OE Lambda Sensor 3 has the following cable colours: white, white, black and gray. The DENSO Aftermarket Lambda Sensor for the vehicle is DOX-0107. Consequently, the wiring cables should be linked like in the picture below.



Connector from
OE Sensor 3

DENSO
Lambda Sensor
DOX-0107

HOW TO MATCH CABLE COLOURS

DENS Sensor	DOX-015...	Purple	White	Black	Grey
	DOX-010...	Black	Black	Blue	White
	DOX-011...				
	DOX-012...				
Old (OE) Sensor	OE Lambda Sensor 5	Black	Black	White	Green
	OE Lambda Sensor 4	Brown	Brown	Purple	Beige
	OE Lambda Sensor 3	White	White	Black	Grey
	OE Lambda Sensor 2	Purple	White	Black	Grey
	OE Lambda Sensor 1	Black	Black	Blue	White
		Heater	Heater	Signal +	Signal -

Lambda Sensor

Installation Guide

DENSO EUROPE B.V.
Hogeweyse laan 165
1382 JL Weesp
The Netherlands
www.denso-am.eu

9890370011TB

EAC

Driven by Quality

Driven by Quality

[illegible]

- post catalyseur donc
ux fils noirs. Pour la

teur avec un bout de

ermorétractable) pour
ouvelle sonde avec son

cm de moins des fils

ncienne sonde et la

étaient câblées de la

parties (connecteur de
lire à un endroit où le

erie et il faut que la

cm de la sonde (voir
coupé les câbles de la

xième et le troisième
nd il remonte le long

ne thermorétractable.
ur thermique pour les

qui se clipsent sur la

qu'un morceau de la
ez serrés, j'ai d'abord

...elle, j'ai démonté le

ent car il y a un petit

l'ancienne sonde est
partant de la gauche
) et forcer comme un

Il paraît qu'en tout

d. Il paraît qu'on peut
leur (mais il faut faire
et le câble

the cable.



Une fois la nouvelle sonde rebranchée (en mettant de la graisse fournie avec la sonde pour faciliter les futurs démontages), reteste avec l'OBD et miracle plus de code d'erreur et voyant alarme moteur éteint. Trop bien.

Voilà. j'espère que ce tuto rendra service.